

# 絵はがき

聚玉文庫に伝わる図案にアレンジを加え、復刻した絵はがきです。

図案を生かし全面に大きく配置したものと、文章を書くための余白を広く設けてたものがあります。

■ 150円(税抜) ■ 1枚入 ■ 10.5cm×15cm ■ 紙：洋紙

■ 「富士と三保の松原」  
＜和田英作＞



■ 「富士に星」  
＜和田英作＞



■ 「富士に月」  
＜和田英作＞



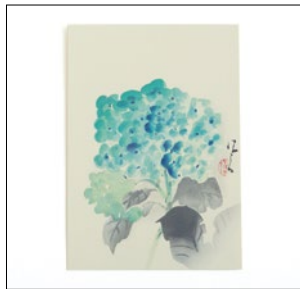
■ 「富士に花見」  
＜綾岡有真＞



■ 「富士に花盛り」  
＜服部有恒＞



■ 「あじさい」  
＜籙木清方＞



■ 「金魚」  
＜加藤英舟＞



■ 「葡萄 (竹二十三号)」  
＜竹久夢二＞



■ 「竹 (竹二十二号)」  
＜竹久夢二＞



■ 「梅 (竹二十一号)」  
＜竹久夢二＞



■ 「牡丹 (竹十八号)」  
＜河鍋曉斎＞



■ 「菊花 (竹十七号)」  
＜河鍋曉斎＞



■ 「桜と楓 (竹二号)」  
＜河鍋曉斎＞



■ 「百福」  
＜河鍋曉斎＞



■ 「鶏図」  
＜河鍋曉斎＞



■ 「七福神」  
＜柴田是真＞



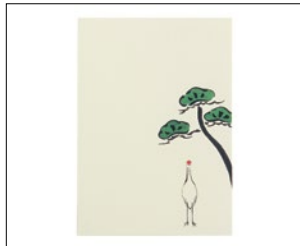
# 絵はがき

■ 150円 (税抜) ■ 1枚入 ■ 10.5cm×15cm ■ 紙：洋紙

■ 「玩具」  
＜柴田是真＞



■ 「松に鶴」



■ 「犬張子」



■ 「うさぎとかめ」



■ 「すずめのおやど」  
＜綾岡有真＞



■ 「ももたろう」



■ 「桜」  
＜伊藤綾春＞



■ 「かきつばた」  
＜伊藤綾春＞



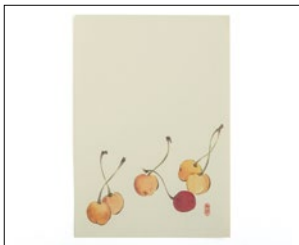
■ 「山吹」  
＜伊藤綾春＞



■ 「おだまき」  
＜伊藤綾春＞



■ 「さくらんぼ」  
＜伊藤綾春＞



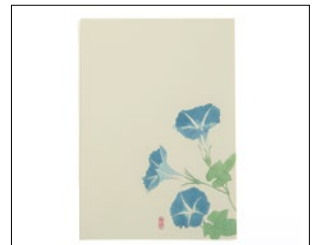
■ 「野ばら」  
＜伊藤綾春＞



■ 「青もみじ」  
＜伊藤綾春＞



■ 「あさがお」  
＜伊藤綾春＞



■ 「みかん」  
＜伊藤綾春＞



■ 「からすうり」  
＜伊藤綾春＞



■ 「福寿草」  
＜伊藤綾春＞



■ 「雪割草」  
＜伊藤綾春＞

